

# Aviso de Ciclón Tropical en el Océano Pacífico

No. Aviso: 16

Ciudad de México a 16 de Septiembre del 2017.

Emisión: 10:15h

Servicio Meteorológico Nacional, fuente oficial del Gobierno de México, emite el siguiente aviso:

**Síntesis:HURACÁN "NORMA" CATEGORÍA 1 AL SUR DE LA PENÍNSULA DE BAJA CALIFORNIA**

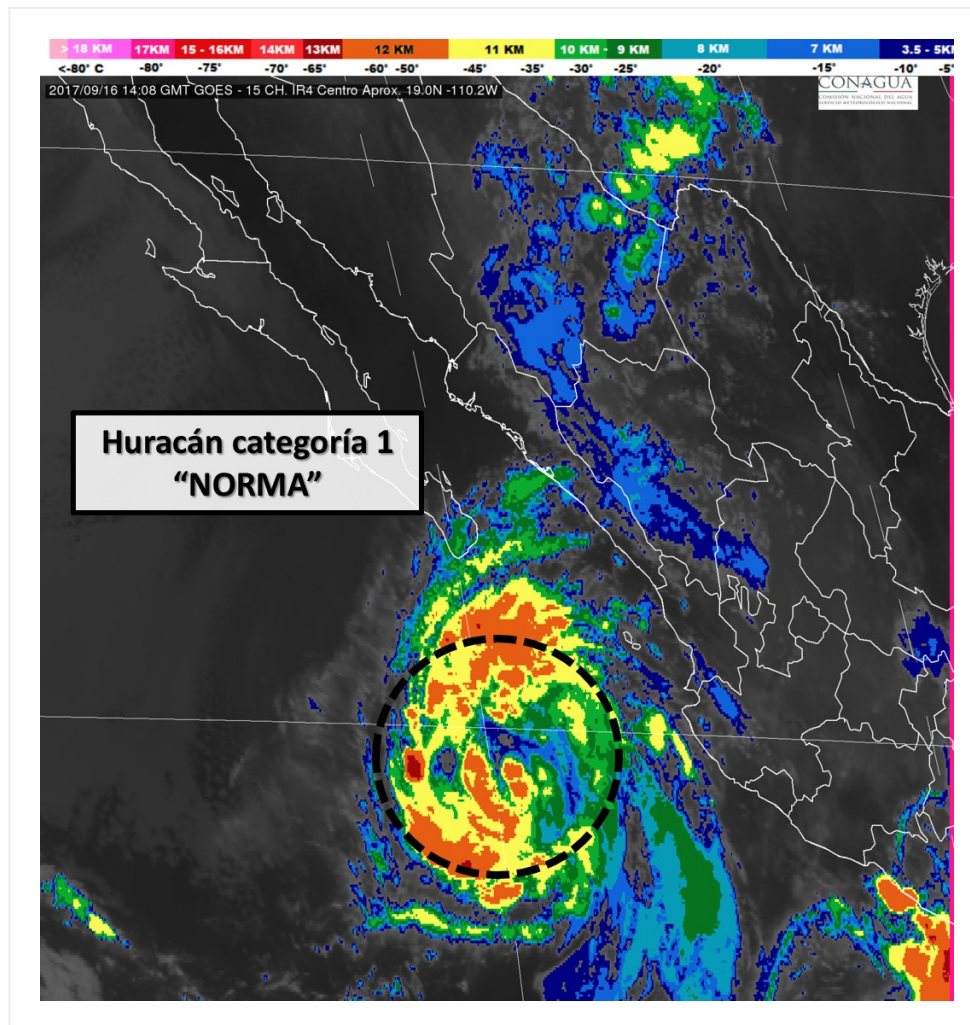


Imagen de satélite

## **Situación Actual:**

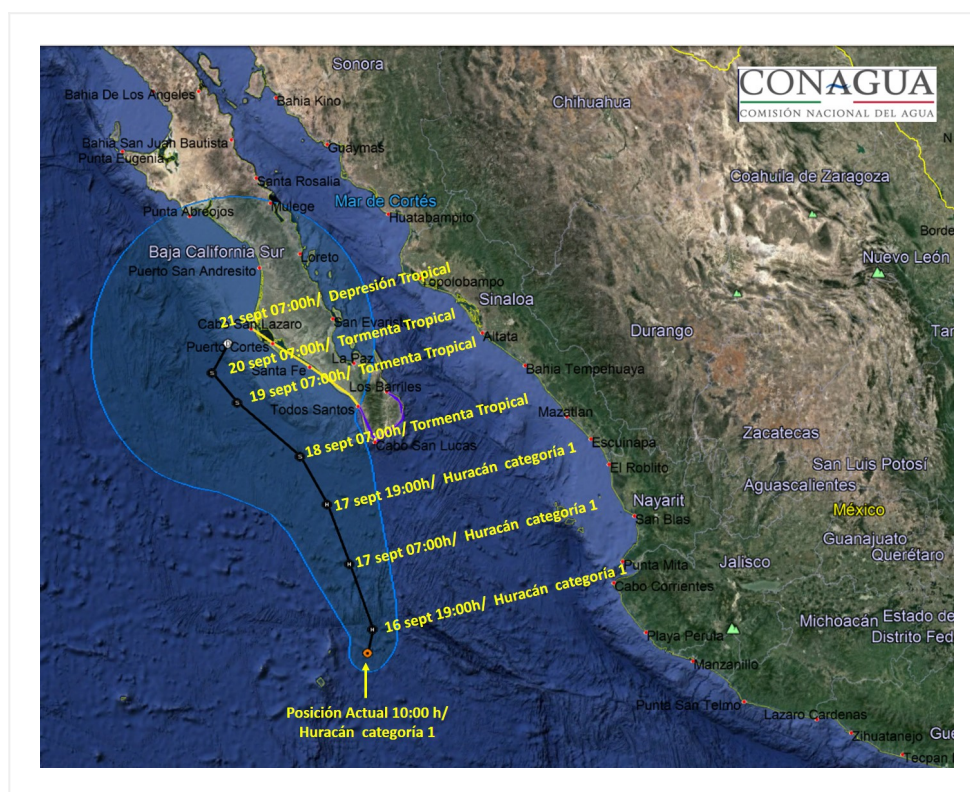
**El Huracán "Norma" se mantiene estacionario con categoría 1 en la escala Saffir-Simpson.**

Ocasiona potencial de lluvias, vientos fuertes y oleaje elevado sobre el occidente y noroeste del país y Baja California Sur.

<b>Condiciones Actuales</b>				
<b>Hora local (hora gmt)</b>	10:00 (15:00 GMT)			
<b>Ubicación del centro del ciclón</b>	Latitud Norte:19.3°		Longitud Oeste: 110.1°	
<b>Distancia al lugar más cercano</b>	A 400 km al sur de Cabo San Lucas, BCS., y a 110 km al este-noreste de Isla Socorro, Col.			
<b>Zona de vigilancia</b> [Se establece en coordinación con el CMRE-MIAMI]	Se establece zona de vigilancia para Baja California Sur desde Cabo San Lázaro hasta Los Barriles, B.C.S.			
<b>Desplazamiento actual:</b>	Estacionario			
<b>Vientos máximos [km/h]:</b>	Sostenidos: 120 km/h		Rachas: 150 km/h	
<b>Presión mínima central [hpa]:</b>	985 hPa			
<b>Pronóstico de lluvia</b>	Tormentas fuertes con puntuales muy fuertes (50 a 75 mm): Baja California Sur. Intervalos de chubascos con tormentas puntuales fuertes (25 a 50 mm): Sinaloa, Nayarit, Jalisco y Colima.			
<b>Comentarios adicionales</b>	Rachas de viento superiores a 70 km/h y oleaje de 3 a 4 metros de altura: Baja California Sur. Rachas de viento superiores a 60 km/h y oleaje de 2 a 3 metros de altura: Sinaloa, Nayarit, Jalisco y Colima.			
<b>Recomendaciones</b>	Extremar precauciones a la población en general en las zonas de los estados mencionados por lluvias, viento y oleaje (incluyendo la navegación marítima) y atender las recomendaciones emitidas por las autoridades del Sistema Nacional de Protección Civil, en cada entidad.			
<b>Extensión en cuadrantes de radios de vientos y oleaje</b>				
<b>Radio de vientos de 120 km/h</b>	45 km NE	45 km SE	0 km SO	0 km NO
<b>Radio de vientos de 95 km/h</b>	95 km NE	75 km SE	55 km SO	55 km NO
<b>Radio de vientos de 63 km/h</b>	150 km NE	150 km SE	130 km SO	130 km NO
<b>Oleaje 4 m</b>	250 km NE	305 km SE	220 km SO	195 km NO

<b>PRONÓSTICO VALIDO AL DÍA/HORA LOCAL TIEMPO CENTRO</b>	<b>LATITUD NORTE</b>	<b>LONG. OESTE</b>	<b>VIENTOS [Km/h]</b>	<b>CATEGORÍA</b>	<b>UBICACIÓN (en km)</b>
<b>16/19h</b>	19.7	110.0	130/155	Huracán categoría I	350 km al sur de Cabo San Lucas, BCS.

PRONÓSTICO VALIDO AL DÍA/HORA LOCAL TIEMPO CENTRO	LATITUD NORTE	LONG. OESTE	VIENTOS [Km/h]	CATEGORÍA	UBICACIÓN (en km)
<b>17/07h</b>	20.8	110.4	130/155	Huracán categoría I	230 km al sur-suroeste de Cabo San Lucas, BCS.
<b>17/19h</b>	21.8	110.8	120/150	Huracán categoría I	145 km al suroeste de Cabo San Lucas, BCS.
<b>18/07h</b>	22.6	111.3	110/140	Tormenta Tropical	145 km al oeste de Cabo San Lucas, BCS.
<b>19/07h</b>	23.5	112.5	95/110	Tormenta Tropical	140 km al sur de Cabo San Lázaro, BCS.
<b>20/07h</b>	24.0	113.0	65/85	Tormenta Tropical	110 km al suroeste de Cabo San Lazaro, BCS.
<b>21/07h</b>	24.5	112.7	45/65	Depresión Tropical	50 km al oeste-suroeste de Cabo San Lazaro, BCS.



**Traectoria pronóstico del huracán "Norma" categoría 1**

Aviso No.	Fecha / Hora local CDT	Lat. Norte	Long. Oeste	Distancia más cercana (km)	Viento míx. / rachas	Categoría	Avance

1	14 sep / 10:00	17.2	109.5	635 km al sur de Cabo San Lucas, BCS. 240 km al sureste de Isla Socorro, Col..	65/85	Tormenta Tropical	Hacia el norte (360°) a 7 km/h
02	14 sep / 16:00	17.7	109.3	485 km al oeste-suroeste de Playa Perula, Jal., 580 km al sur de Cabo San Lucas, BCS. y a 215 km al sureste de Isla Socorro, Col.	75/95	Tormenta Tropical	Norte (10°) a 9 km/h
03	14 sep / 19:00	17.8	109.3	480 km al oeste-suroeste de Playa Perula, Jal. 565 km al sur de Cabo San Lucas, BCS., y a 200 km al sureste de Isla Socorro, Col.	75/95	Tormenta Tropical	Norte (10°) a 9 km/h
04	14 sep / 22:00	18.3	109.3	445 km al oeste-suroeste de Cabo Corrientes, Jal. 515 km al sur de Cabo San Lucas, BCS. 190 km al este-sureste de Isla Socorro, Col.	75/95	Tormenta Tropical	Hacia el norte (360°) a 9 km/h
05	15 sep / 01:00	18.4	109.3	180 km al este-sureste de Isla Socorro, Col. 440 km al oeste-suroeste de Cabo Corrientes, Jal. 500 km al sur de Cabo San Lucas, BCS.	75/95	Tormenta Tropical	Norte (360°) a 9 km/h
06	15 sep / 04:00	18.6	109.7	130 km al este de Isla Socorro, Col. 465 km al oeste-suroeste de Cabo Corrientes, Jal. 470 km al sur de Cabo San Lucas, BCS.	85/100	Tormenta Tropical	Norte (350°) a 4 km/h

07	15 sep / 07:00	18.7	109.7	130 km al este de Isla Socorro, Col. 460 km al oeste-suroeste de Cabo Corrientes, Jal. 460 km al sur de Cabo San Lucas, BCS.	85/100	Tormenta Tropical	Norte (350°) a 4 km/h
08	15 sep / 10:00	18.7	109.7	A 460 km al oeste-suroeste de Cabo Corrientes, Jal., y a 465 km al sur de Cabo San Lucas, BCS.,	100/120	Tormenta Tropical	Hacia el nor-noroeste (340°) a 4 km/h
09	15 sep / 13:00	18.8	109.8	A 445 km al sur de Cabo San Lucas, BCS., y a 470 km al oeste-suroeste de Cabo Corrientes, Jal.	100/120	Tormenta Tropical	Hacia el nor-noroeste (340°) a 4 km/h
10	15 sep / 16:00	18.9	110.1	A 445 km al sur de Cabo San Lucas, BCS, y a 95 km al este de Isla Socorro, Col.	110/140	Tormenta Tropical	Hacia el noroeste (325°) a 4 km/h
11	15 sep / 19:00	19.0	110.1	A 435 km al sur de Cabo San Lucas, BCS, y a 90 km al este de Isla Socorro, Col.	110/140	Tormenta Tropical	Hacia el noroeste (325°) a 4 km/h
12	15 sep / 22:00	19.0	110.2	A 435 km al sur de Cabo San Lucas, BCS., y a 85 km al este-noreste de Isla Socorro, Col.	120/150	Huracán categoría I	Hacia el nor-noroeste (330°) a 4 km/h
13 (INTERPOLACION)	16 sep / 01:00	19.1	110.3	420 km al sur de Cabo San Lucas, BCS. 75 km al este-noreste de Isla Socorro, Col.	120/150	Huracán categoría I	Nor-noroeste (330°) a 4 km/h
14	16 sep / 4:00	19.0	110.2	435 km al sur de Cabo San Lucas, B.C.S. 85 km al este-noreste de Isla Socorro, Col.	120/150	Huracán categoría I	Estacionario

15	16 sep / 7:00	19.1	110.1	420 km al sur de Cabo San Lucas, B.C.S. 95 km al este-noreste de Isla Socorro, Col.	120/150	Huracán categoría I	Estacionario
16	16 sep / 10:00	19.3	110.1	A 400 km al sur de Cabo San Lucas, BCS., y a 110 km al este-noreste de Isla Socorro, Col.	120/150	Huracán categoría I	Estacionario

**EL SIGUIENTE AVISO SE EMITIRÁ A LAS 13:15 HORAS TIEMPO DEL CENTRO O ANTES SI OCURREN CAMBIOS SIGNIFICATIVOS**

**Pronosticador:** ANGÉLICA BACA

**Revisó:** JESÚS CARACHURE